

朋友

For You

沖縄セントラル病院広報誌

2011年 10月発行 Vol.17



医療法人寿仁会 沖縄セントラル病院

〒902-0076 沖縄県那覇市与儀 1-26-6 TEL.098-854-5511 FAX.098-854-5519

URL <http://www.jyujinkai.jp/central/> E-Mail o-centh1@nirai.ne.jp

目次

パーキンソン病に対するDBS治療とは？（病院長 宮城 航一）	3
北海道旅行（2階病棟 看護師 前森 啓太）	4
新入職員紹介	4
インフルエンザワクチンのお知らせ	5
地域のお店紹介	5
防災訓練	6

特定非営利活動法人アムダ

AMDA

沖縄

AMDA沖縄 会員募集

救える命があればどこへでも！

AMDA 沖縄の活動を応援して下さる会員を募集しています。

入会希望の方は下記まで連絡下さい。
(医師・一般・法人・学生等)

那覇市与儀1丁目26番6号(沖縄セントラル病院内)
TEL098-854-5511(担当:津波古)

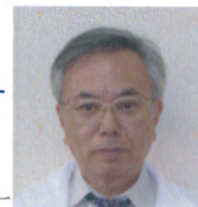
AMDAの活動へのご支援のお願い

AMDAでは今後も平和を妨げる戦争、災害、そして貧困に苦しめられている人々への保健医療支援を行なっています。

今後とも変わらぬご支援をお願いいたします。ご寄附の場合は下記の口座までお願いいたします。

沖縄銀行 与儀支店 普通預金 1295760
アムダ沖縄代表 大仲良一(おおなかよしいち)

パーキンソン病に対する DBS 治療とは？



病院長 宮城 航一

脳深部刺激療法 Deep brain stimulation を省略して DBS といいます。DBS はフランスのリモザンが考案した治療法です。日本では、2000 年 4 月から保険適応となりパーキンソン病を中心に多くの方々が本治療を受けています。

パーキンソン病は、脳の進行性変性疾患の一つです。不死をもたらす治療法が存在しないのと同じく、現在のところパーキンソン病の根本的な治癒をもたらす治療法はありません。しかし DBS はパーキンソン病を治す治療ではなくとも、症状を軽くしてあげることのできる治療です。

DBS の適応となる患者は、次のような方です。

1. On 時（パーキンソン病薬が効いている時）の副作用が日常生活に支障をきたす。
2. Off 時（パーキンソン病薬が切れている時）に日常生活に支障をきたす「ふるえ、固さ、動けなくなる」などの症状がある。
3. 「on/off」の日内変動がある。
4. レボドパ製剤（パーキンソン病薬）が効果のある程度示している。
5. 現状の症状コントロールに満足していない。

パーキンソン病の治療の基本は薬物療法ですが、パーキンソン病の症状の中で振戦には薬が効きにくく、また長期に薬物治療を受けている患者では種々の問題が出現します。進行期パーキンソン病とは、レボドパ製剤を必要としているけれど治療上何らかの問題が出ている患者のことです。何らかの問題とは、薬効時間が短くなり、薬効の消退を意識する wearing-off 現象、レボドパ製剤（パーキンソン病薬）を服用してもなかなか効いてこない現象で、消化管からの吸収障害が原因となる効果発現に時間を要する no on/delayed on 現象、不随意運動、幻覚妄想やうつ状態のような精神症状、起立性低血圧や排尿障害のような自律神経症状などの出現のことです。この進行期パーキンソン病が DBS 治療の適応となります。

DBS 手術は、脳内の特定の場所（最もよく刺激部位として選択されるのは視床下核）に電極を埋め込み、これをケーブルで胸部に埋め込んだパルス発生装置に繋ぐ手術です。特定の脳部位に性格に電極を刺入するには、精度の高い MRI、これで得られた脳画像から刺入部位を間違いなく定位するコンピュータープログラム、DBS 用の特殊機器（神経細胞の電氣的活動を記録し、逆に神経細胞を電氣的に刺激できる精密機器など）が必要である。残念ながら、沖縄県において DBS 手術は医療関係者にもよく知られていません。パーキンソン病により著しく ADL が低下して、介護を受けなければならなくなった患者が、DBS 手術を受けてすたすた歩くようになったのを経験すると、もっとこの治療の恩恵を受けて自分の人生を自分の足で歩いていける人々を増やしたい思いに駆られます。

北海道旅行



2階病棟 看護師 前森 敬太

今年の7月に無事に挙式をし、新婚旅行へ行ってきました。場所はズバリ！北海道！

無事に北海道旭川へ到着。レンタカーで旭川動物園へ行きました。そこでは、オランウータンや白クマ等多くの動物に会えました。2日目は、富良野まで車を走らせる事4時間、到着すると駐車場まで香る心癒されるラベンダーの香り！広大な敷地に『これでもか！』という程のラベンダーが栽培され、私達2人を大いに喜ばしてくれました。3日目は、札幌の海鮮市場へ……。そこでは、カニやホタテ、えび等の新鮮な魚介類が多く店頭に並び、見ているだけで楽しめるお店が軒を連ね、多くの人で賑わっていました。3泊4日という短い日程でしたが、とても楽しい旅行ができ、心身のリフレッシュ！になりました。

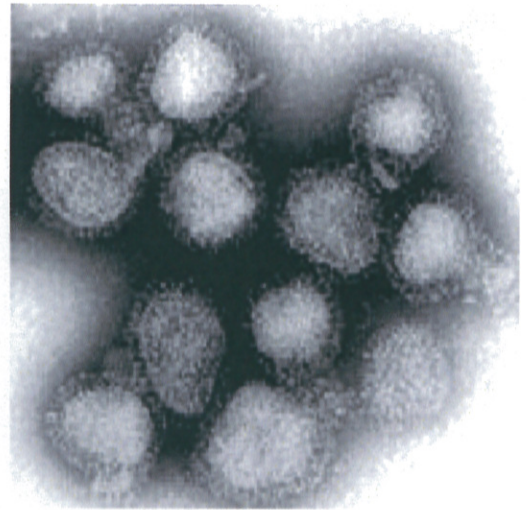


インフルエンザワクチンのお知らせ

間もなくインフルエンザの季節がやって来ます。

インフルエンザワクチンはインフルエンザウイルスそのものを投与する生ワクチンではなく、ウイルス表面の免疫に関係するタンパク質だけを精製した不活化ワクチンです。完全に感染を防ぐ事が出来なくても症状を軽くしてくれます。特に高齢者では死亡率に差のあることが報告されています。お年寄りや子供、気管支喘息などの呼吸器の病気のある方はもちろん、できるだけ多くの方に摂取して頂きたいと思います。

インフルエンザワクチンは表面のタンパク質の違いにより分類される A 型の新型インフルエンザ(H1N1)、香港型(H3N2)と B 型インフルエンザの3種類が混ぜ合わされています。



生後6ヶ月未満の赤ちゃんは接種できません。

生後6ヶ月以上13歳未満の方は2回接種が勧められています。

13歳以上は1回または2回接種が勧められています。

地域のお店の紹介

支那そば 三角点 (さんかくてん)

昔懐かしい「中華そば」あるいは「支那そば」のような、さっぱりとした味わいです。

メニュー

支那そば(白、黒)	¥630
特製チキンカレー(数量限定)	¥750
支那そば&半カレーセット	¥1000
支那そば&チキンカレー	¥1280

営業時間

AM 11:30 ~ PM 2:30
PM 6:00 ~ PM 9:00

お問合せ

電話: 098-911-5529

URL: <http://w1.nirai.ne.jp/santen/top/>



防災訓練

10月21日に、3階病棟に火災発生元を想定して火災訓練が行われました。模擬患者を含め設定時間内に避難を完了することができました。消防隊員のお話の中に、家庭での**消火器**の使用に際して”油鍋の火災は一気に鍋に向かって**消火器**を噴射すると油が飛び散り危険ですので、**消火器**の圧を下げるために近くに噴射した後だと2次災害を防止できる”とのことでした。皆さんご苦労さまでした。



病院の基本理念

- ひたすら病める人々のために
- 健全なる人々の更なる健康増進のために
- 集いし職員トモの生涯修養の館たらんことを

病院憲章

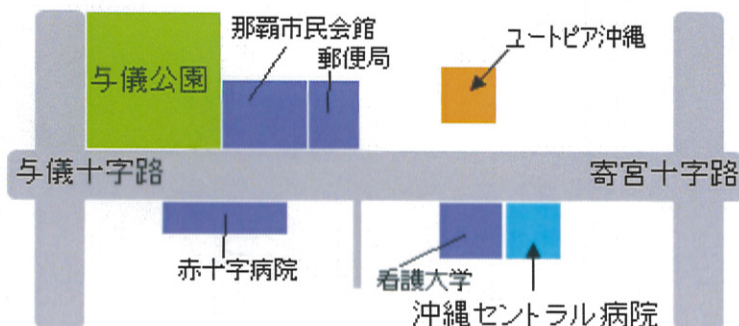
1. 私たちの病院は、地域の人々の健康と福祉を保証し、併せて健やかなる人々の病の予防と更なる健康増進のために努めることを目的とする。
2. 私たちの病院は、生命の尊重と人間愛を基本とし、常に医療水準の向上に努め、専門的・倫理的医療を提供するものとする。
3. 私たちの病院は、病める人々中心の医療の心構えを堅持し、地域の人々の満足を得られるように意欲ある活動をするものとする。
4. 私たちの病院は、何人も利用しやすく且つ便益を人々に公正に分ち合うサービスを志向するものとする。
5. 私たちの病院は、地域医療体系に参加し、各々のもてる機能の連携により、合理的で効率的な医療の成果を上げることに努めるものとする。
6. 私たち職員は、たゆみない研鑽を積み、医療の錬磨と医道の高揚に努め、限りない愛情と責任を持って、地域の人々のために最善を尽くすものとする。

看護部の理念

1. 地域の人々の、疾病の予防と健康増進の為に、検診から在宅看護まで一貫した看護活動をとおして地域に貢献します。
2. 患者の身体的、精神的、社会的ニーズにお応えし、きめ細かな看護、介護の実践を目指します。
3. 患者の人権を尊重し、質の高い看護、介護を提供する為に、看護研修や研究を継続します。

高齢者複合介護施設“ユートピア沖縄”ご案内

- 入居希望者を受付中です。(130室)
- 職員募集：医師・看護師・介護士・事務職・ヘルパー・その他
- 連絡先：TEL：098-854-5551 FAX：098-835-9595
E-Mail o-centh1@nirai.ne.jp
- 場所：〒902-0064 沖縄県那覇市寄宮 2-1-18



診療科	時間帯	月	火	水	木	金	土
循環器内科	AM		鈴木 信 (第2・4)	鈴木 信	前里 輝		
	PM	鈴木 信				鈴木 信	
皮膚科	AM				琉球大学		
	PM						
外科	AM						
	PM				下地 忠夫		
整形外科	AM	平 宏章	琉球大学	平 宏章		平 宏章	
	PM	平 宏章	琉球大学	平 宏章		平 宏章	
内科	AM	石田 眞一	國吉 永二	石田 眞一	石田 眞一	國吉 永二	
	PM						石田 眞一
内科 (消化器科)	AM						
	PM		加藤 健作			加藤 健作	
内科 (一般内科)	AM	石田 眞一	石田 眞一		石田 眞一		
	PM			石田 眞一			石田 眞一
内視鏡	AM	加藤 健作	加藤 健作	石田 眞一	加藤 健作	加藤 健作	加藤 健作
	PM						
検診・ドック		國吉 永二			國吉 永二		石田 眞一
脳神経外科	AM	宮城 航一	大仲 良一	大仲 良一	大仲 良一	大仲 良一	大仲 良一
	PM	宮城 航一	宮城 航一	外間 晶子	大仲 良一	宮城 航一	宮城 航一
脳ドック・高気圧		大仲 良一	大仲 良一	外間 晶子	大仲 良一	大仲 良一	大仲 良一
特殊外来 (ガンナイフ・パネソフ)	AM						
	PM	宮城 航一	宮城 航一	宮城 航一		宮城 航一	宮城 航一
心療内科		石津 宏 (完全予約制/不定期月1~2回)					
歯科	AM	當間 里花	當間 里花	當間・仲程	當間・仲程	當間 里花	當間・仲程
	PM	當間・仲程	當間 里花	當間・仲程		當間・仲程	
訪問歯科	AM	仲程 留奈	仲程 留奈			仲程 留奈	
	PM						

■受付時間 : 午前 8:30 ~ 12:30 / 午後 13:30 ~ 17:30

■診察時間 : 午前 9:00 ~ 13:00 / 午後 14:00 ~ 18:00

◎ガンナイフセンター 直通 : 854-5516 (内線 : 217)

◎高気圧酸素治療センター (内線 : 115)

◎リハビリテーションセンター (内線 : 500)

◎健康管理センター (内線 : 214・223)

●人間ドック ●脳ドック ●一般検診 ●特殊検診 (航空身体検査・高気圧業務検査)

●メディカルフィットネスセンター「フローゲン」直通 : 854-5541 (内線 : 502・504)

◎居宅介護支援センター 直通 : 855-7200 (内線 : 219)

※当院敷地内は禁煙となっておりますので、ご理解ご協力の程をお願い致します。